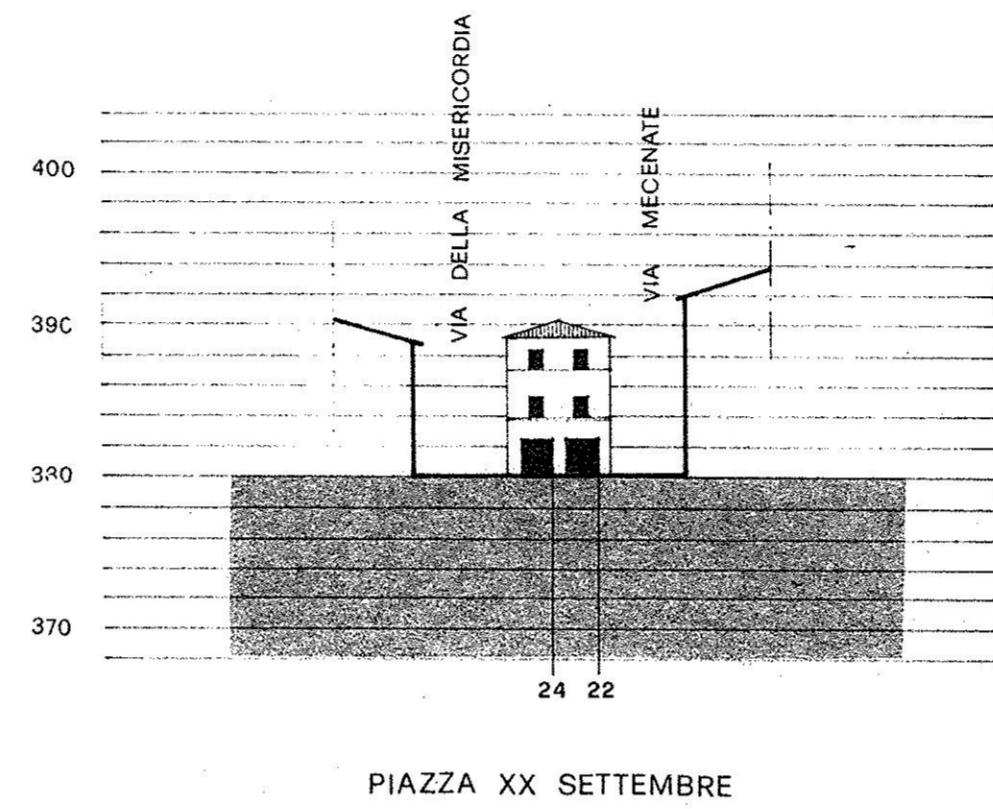
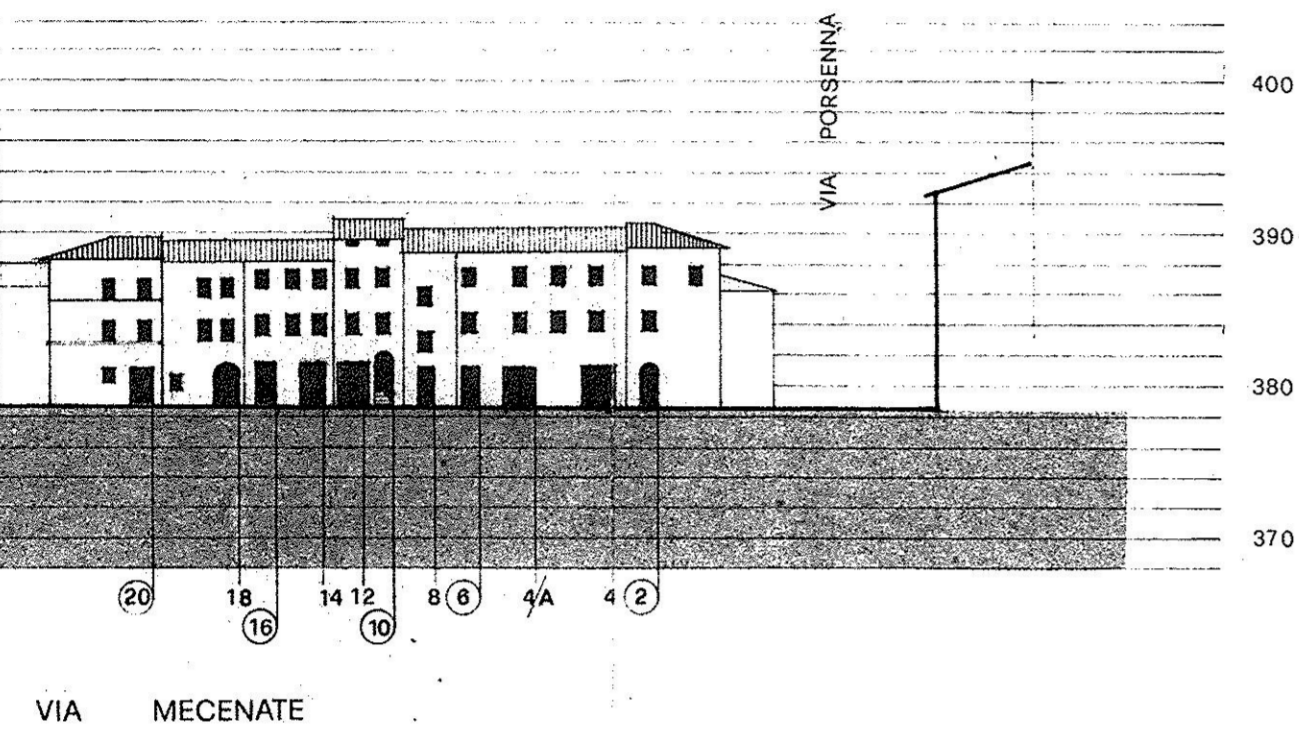
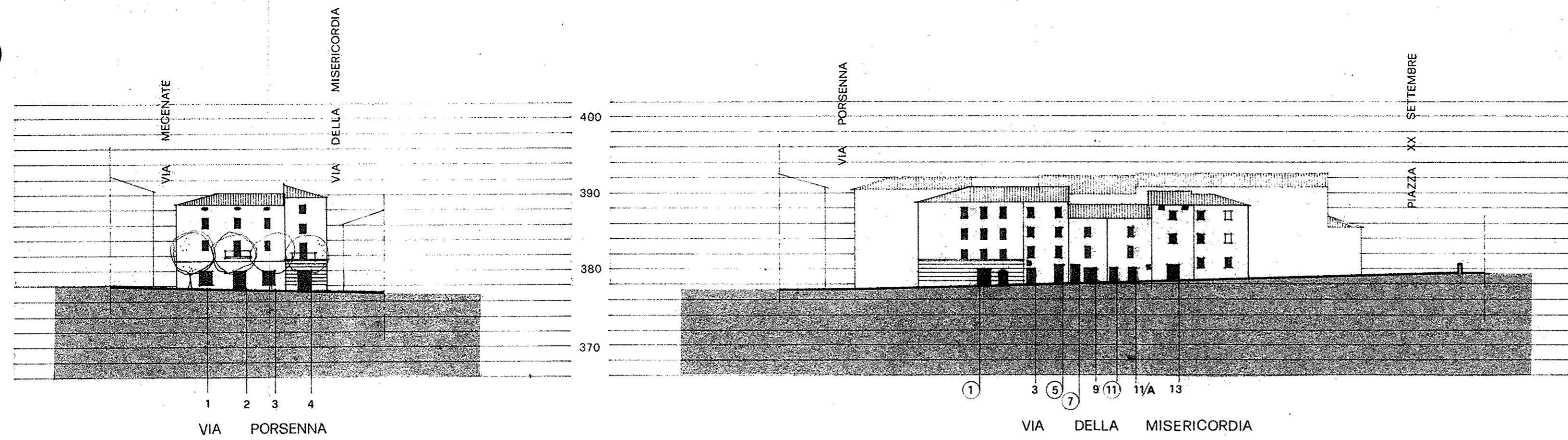
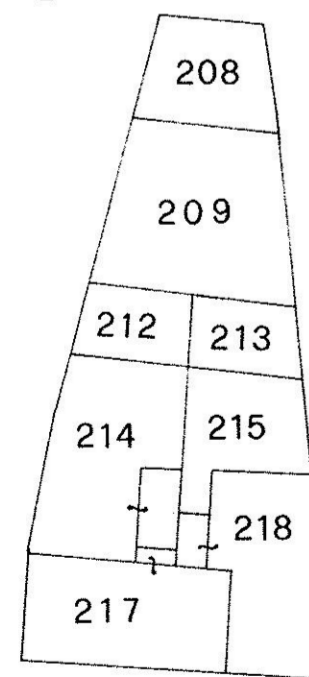


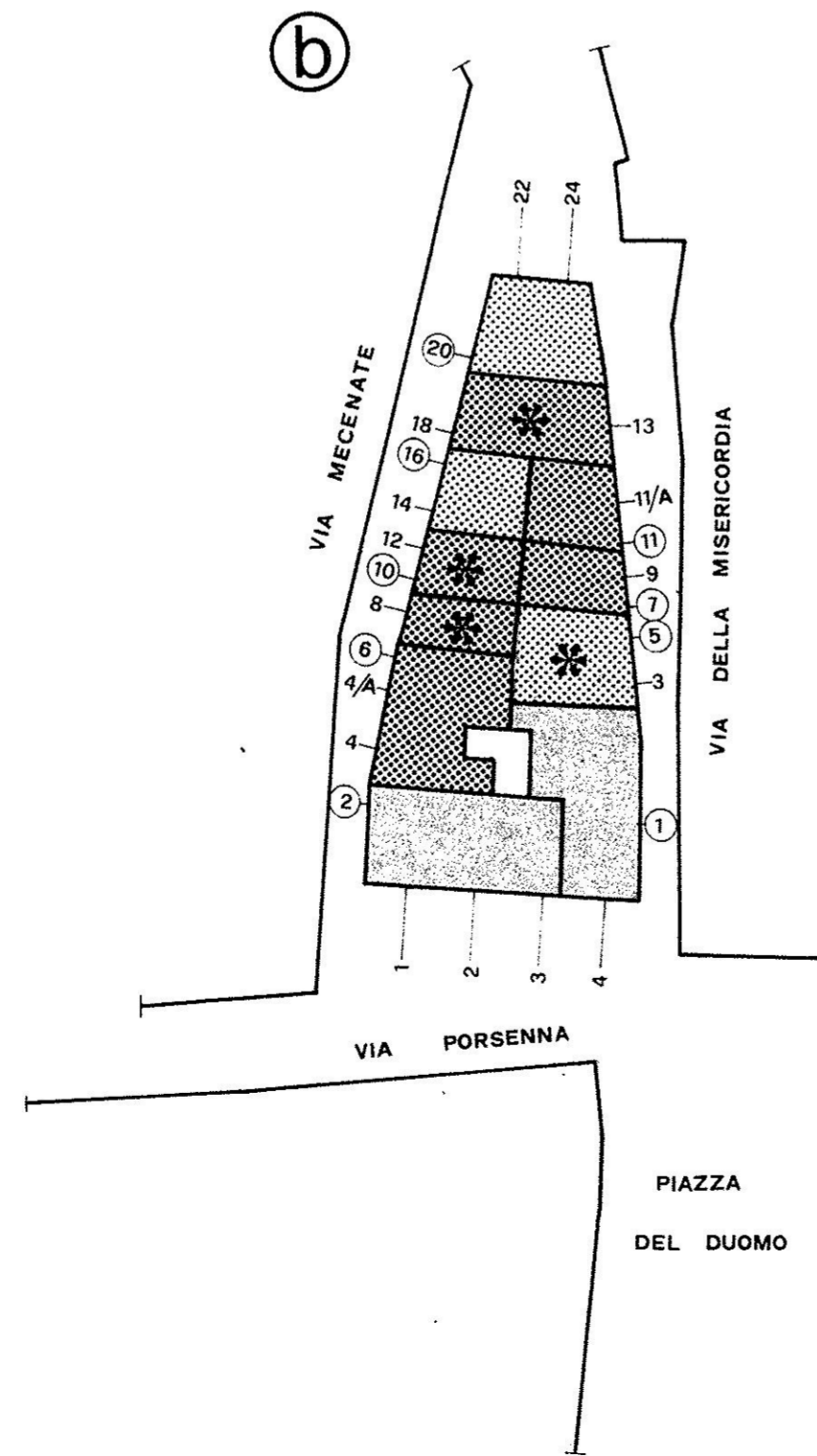
d



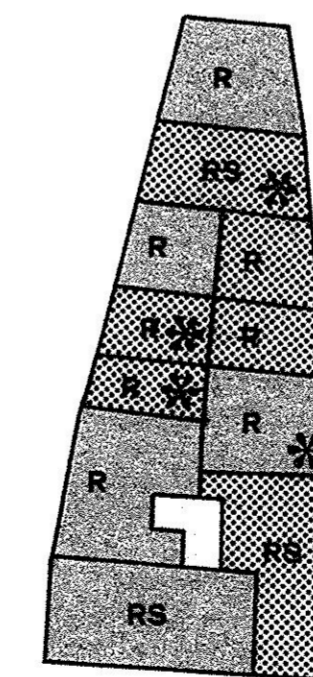
a



b



c



CHIUSI CENTRO STORICO

elaborato

variante P.R.G. (Legge Regionale n°59/1980)

progettisti: architetti marziano mori giampiero vichi

p 21

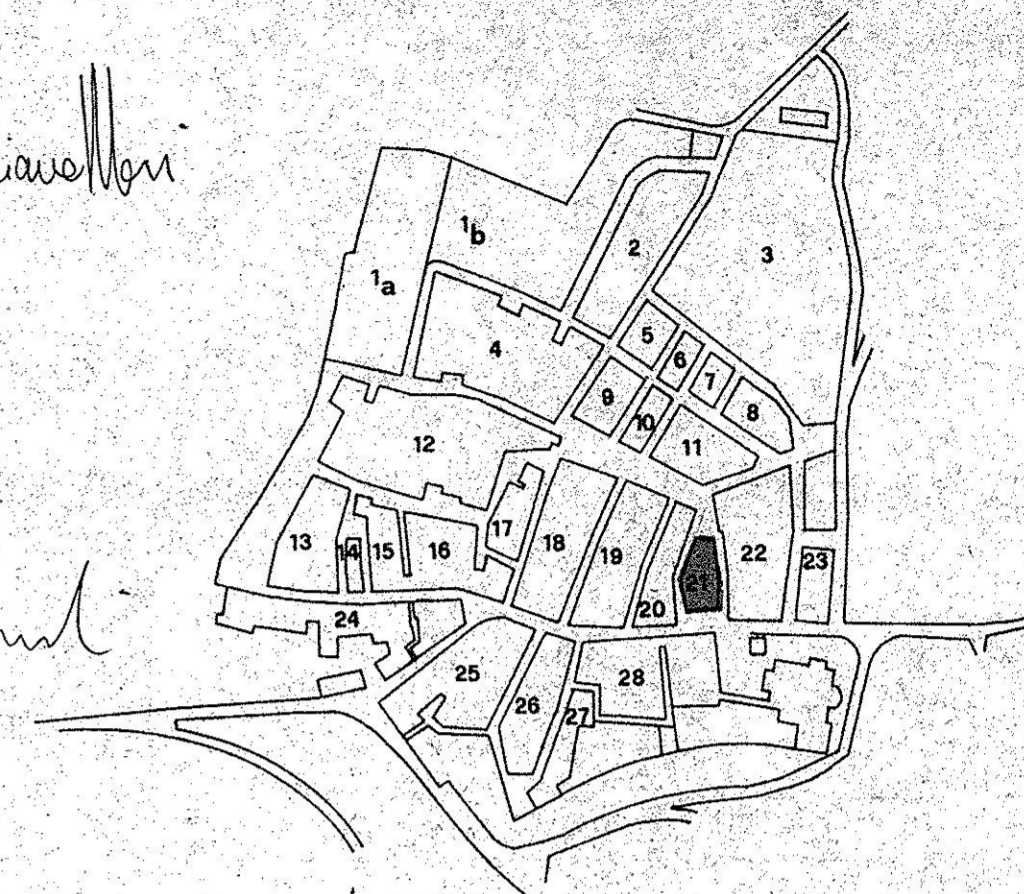
ISOLATO n°21



Marziano Mori



Giampiero Vichi



a -INDIVIDUAZIONE CATASTALE:.....scala 1/500

b -CLASSIFICAZIONE:.....scala 1/500

- edifici di interesse architettonico e/o storico.....
- edifici significativi per connotazione tipologica e/o di aggregazione (censiti al Catasto Leopoldino del 1826).....
- edifici censiti al Catasto Leopoldino del 1826 che non conservano le caratteristiche tipologiche originarie.....
- edifici costruiti dal 1826 al 1900.....
- edifici costruiti dal 1900 al 1945.....
- edifici costruiti dopo il 1945.....
- aggiunte e superfetazioni intasanti.....
- presenza di degrado fisico e/o igienico e/o socio-economico.....

c -CATEGORIE DI INTERVENTO:.....scala 1/500

- C.....
- D1.....
- D1*.....
- D2.....
- D3.....
- E demolizione e ricostruzione (con vincolo di facciata ooo).....
- demolizione di superfetazione.....
- piano di recupero.....

- DESTINAZIONI:
- residenza..... **R**
 - servizi della residenza **S**
 - 1 parchi e impianti sportivi di quartiere
 - 2 scuola dell'obbligo
 - 3 sedi decentrate di enti e organizzazioni
 - 4 assistenza e sanità
 - 5 chiese, edifici religiosi
 - 6 uffici pubblici e servizi sociali decentrati
 - 7 mercati di quartiere
 - 8 negozi ed uffici privati
 - 9 laboratori artigiani
 - attrezzature di scala urbana... **A**
 - 1 istruzione superiore
 - 2 cultura
 - 3 assistenza e sanità
 - 4 uffici pubblici
 - 5 attrezzature ricettive
 - parcheggi..... **P**
 - aree per il verde pubblico.....

d -PROSPETTI:.....scala 1/500

- da conservare e restaurare.....
- possibilità di rialzare il tetto per rendere "abitabili" i locali sottotetto.....
- con preponderanti elementi in contrasto e/o non tradizionali.....