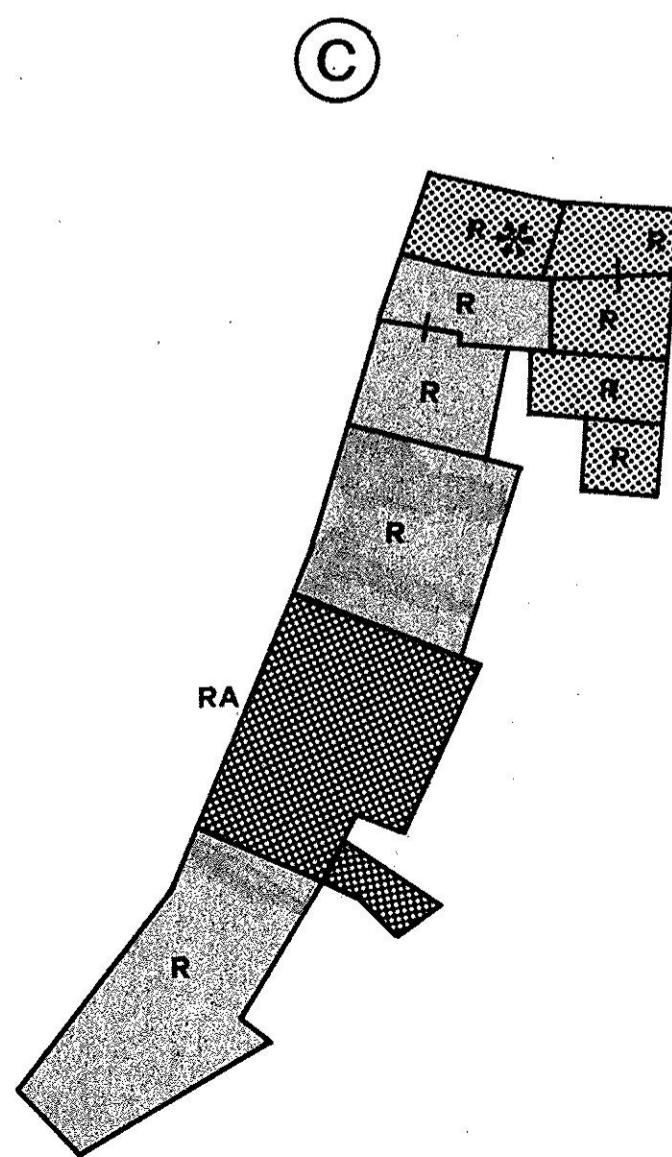
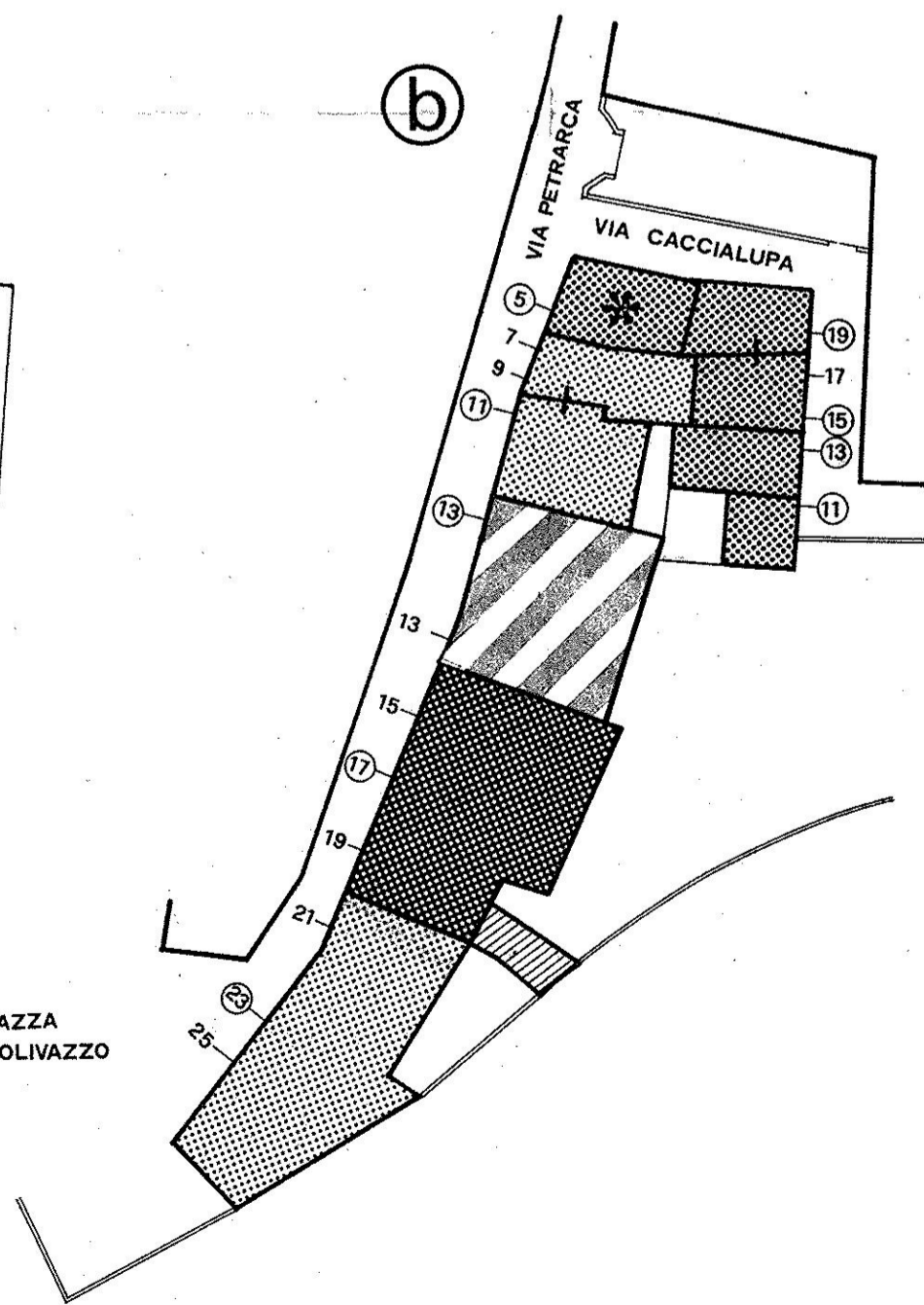
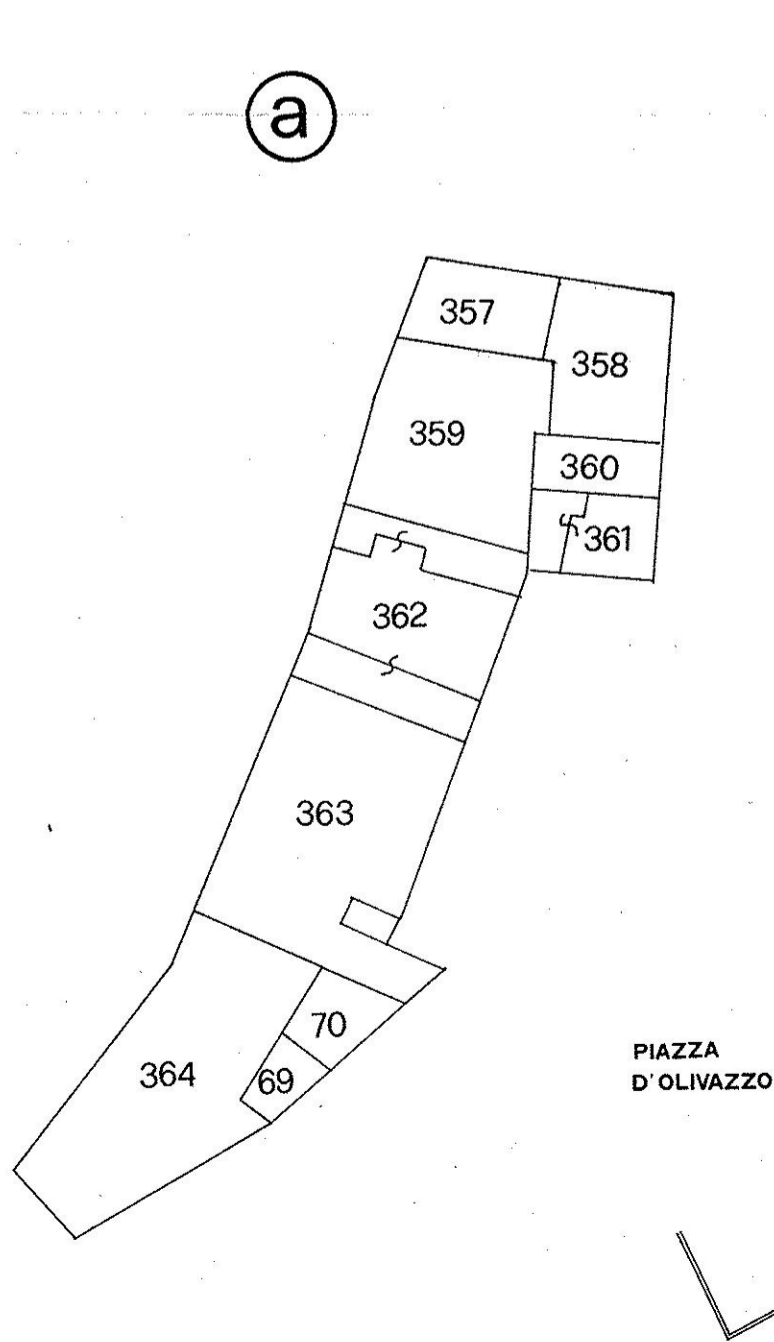
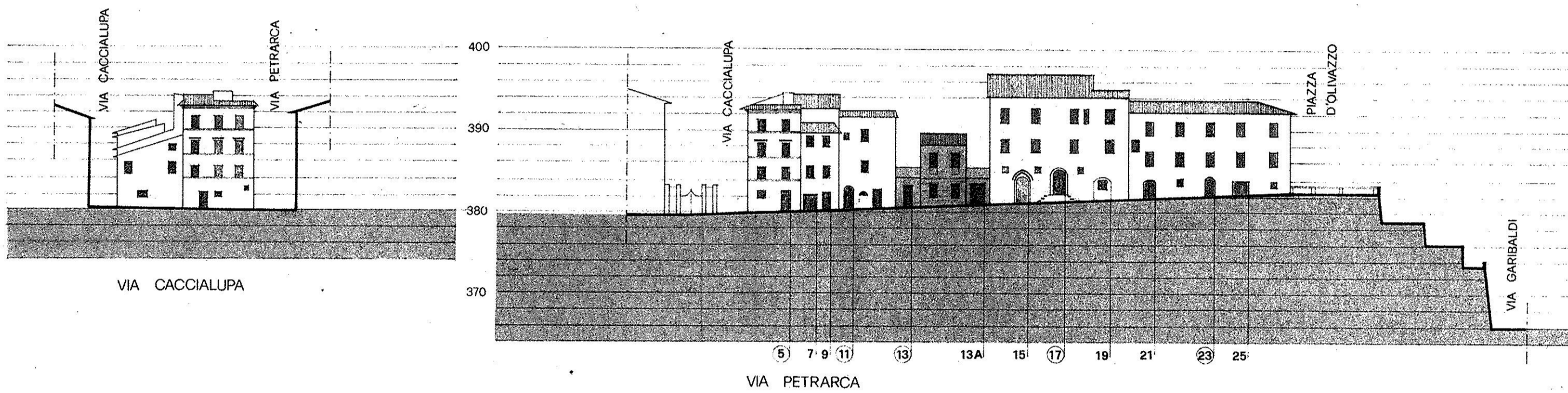
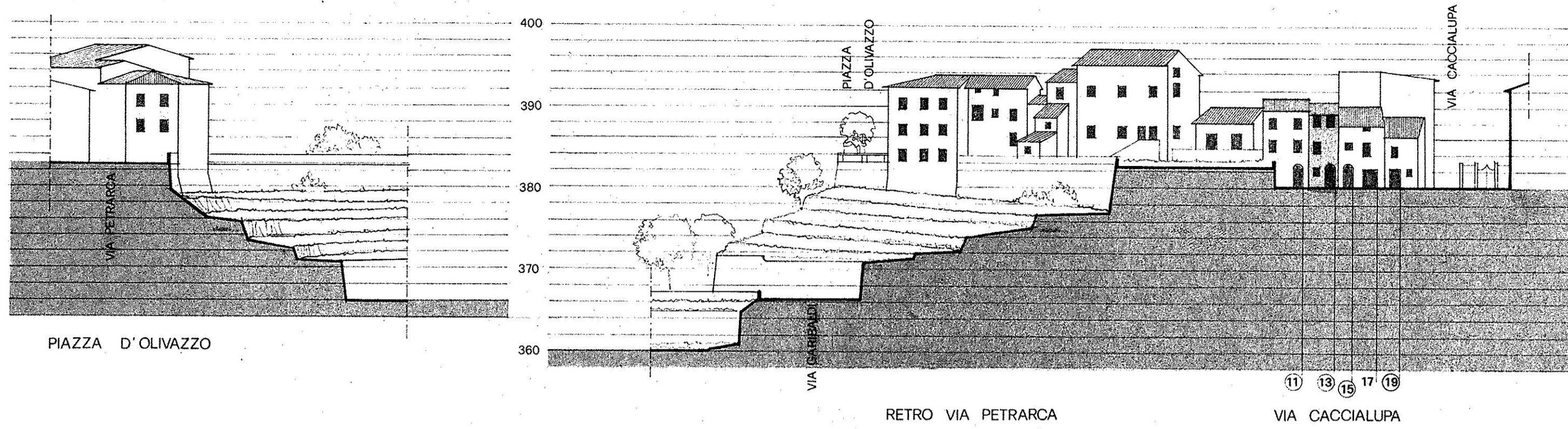


d



elaborato  
p 27

# CHIUSI CENTRO STORICO

variante P.R.G. (Legge Regionale n°59/1980)

progettisti: architetti marziano mori giampiero vichi

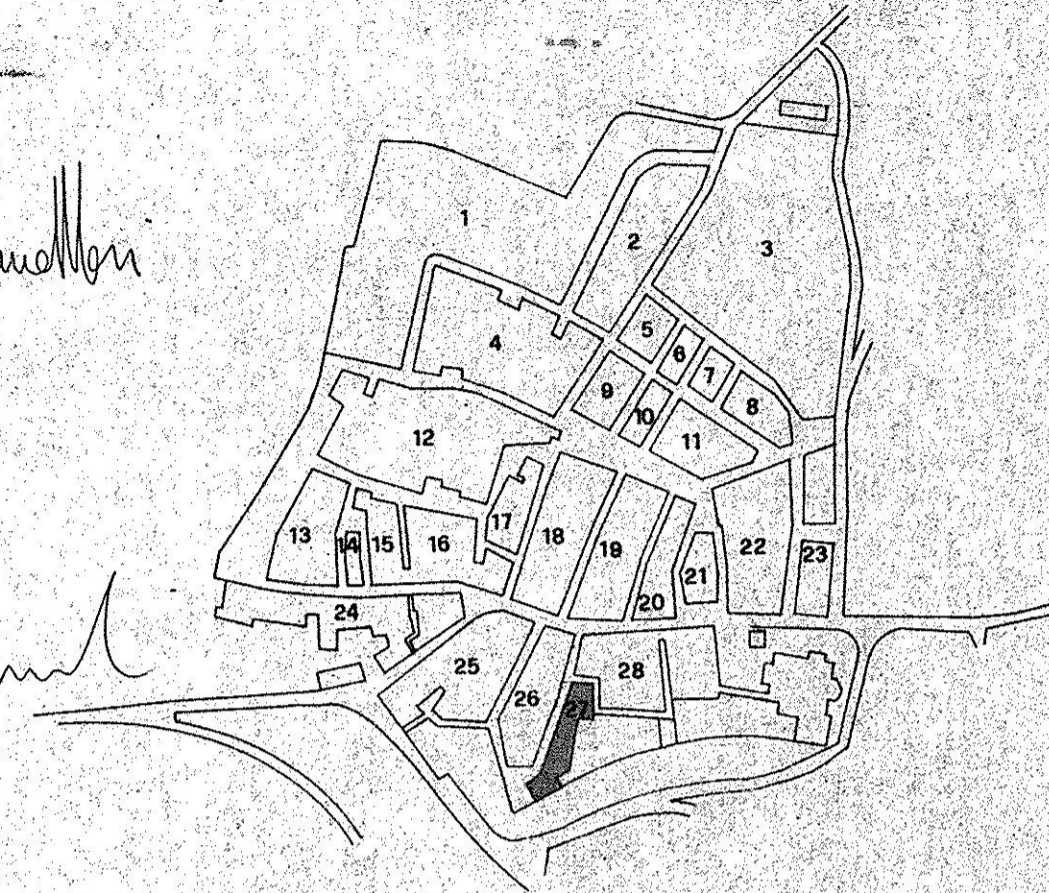
ISOLATO n° 27



*Marziano Mori*



*Giampiero Vichi*



(a) -INDIVIDUAZIONE CATASTALE:.....scala 1/500

(b) -CLASSIFICAZIONE:.....scala 1/500

- edifici di interesse architettonico e/o storico.....
- edifici significativi per connotazione tipologica e/o di aggregazione (censiti al Catasto Leopoldino del 1826).....
- edifici censiti al Catasto Leopoldino del 1826 che non conservano le caratteristiche tipologiche originarie.....
- edifici costruiti dal 1826 al 1900.....
- edifici costruiti dal 1900 al 1945.....
- edifici costruiti dopo il 1945.....
- aggiunte e superfetazioni intasanti.....
- presenza di degrado fisico e/o igienico e/o socio-economico.....

(c) -CATEGORIE DI INTERVENTO:.....scala 1/500

- C.....
- D1.....
- D1\*.....
- D2.....
- D3.....
- E demolizione e ricostruzione (con vincolo di facciata ∞∞)
- demolizione di superfetazione
- piano di recupero.....

-DESTINAZIONI:

- residenza..... R
- servizi della residenza S
- 1 parchi e impianti sportivi di quartiere
- 2 scuola dell'obbligo
- 3 sedi decentrate di enti e organizzazioni
- 4 assistenza e sanità
- 5 chiese, edifici religiosi
- 6 uffici pubblici e servizi sociali decentrati
- 7 mercati di quartiere
- 8 negozi ed uffici privati
- 9 laboratori artigiani
- attrezzature di scala urbana... A
- 1 istruzione superiore
- 2 cultura
- 3 assistenza e sanità
- 4 uffici pubblici
- 5 attrezzature ricettive
- parcheggi..... P
- aree per il verde pubblico.....

(d) -PROSPETTI:.....scala 1/500

- da conservare e restaurare.....
- possibilità di rialzare il tetto per rendere "abitabili" i locali sottotetto.....
- con preponderanti elementi in contrasto e/o non tradizionali.....