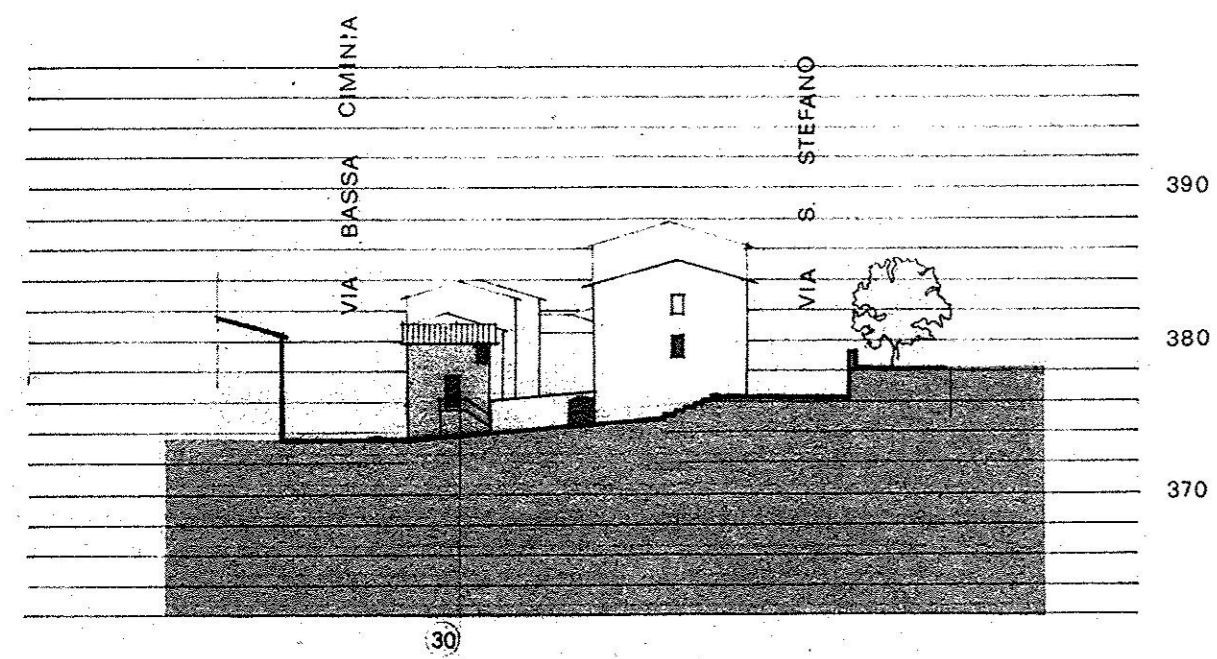
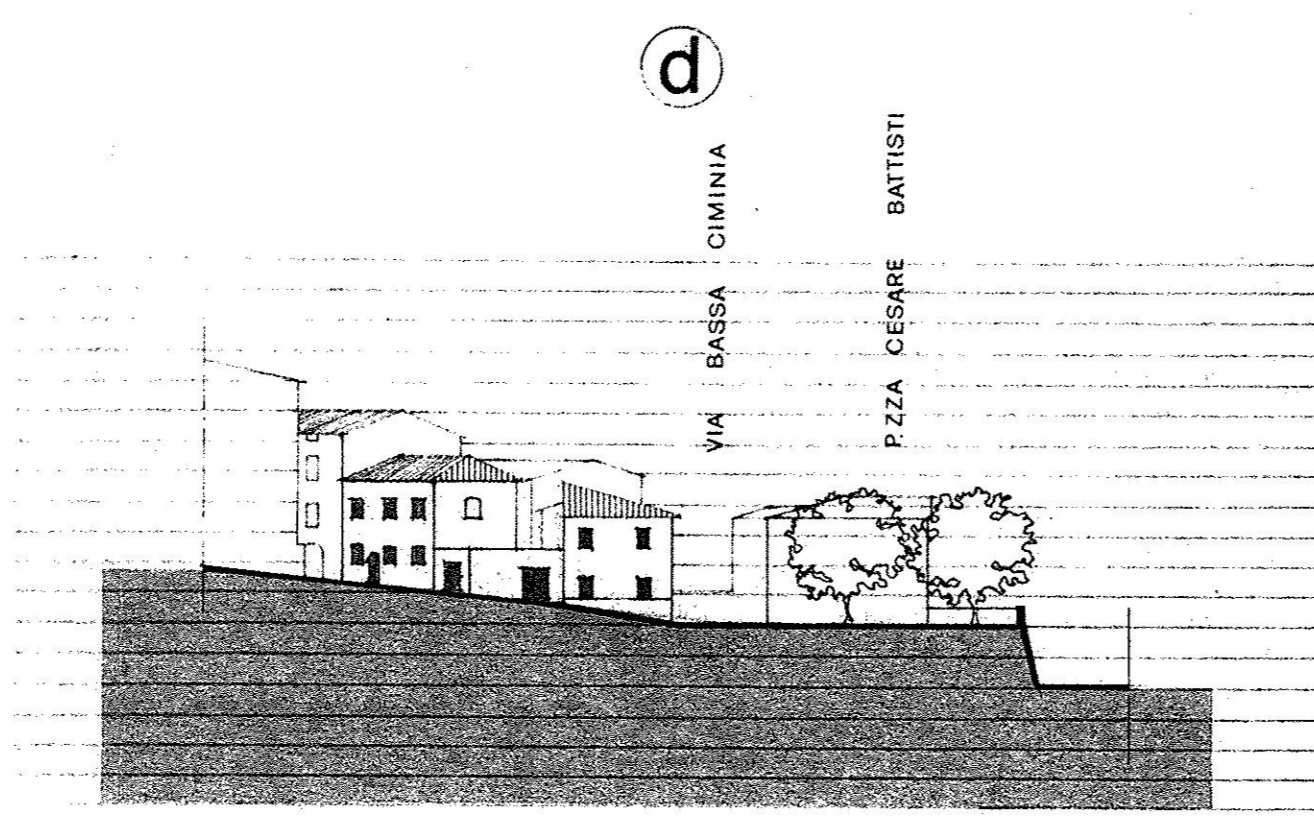


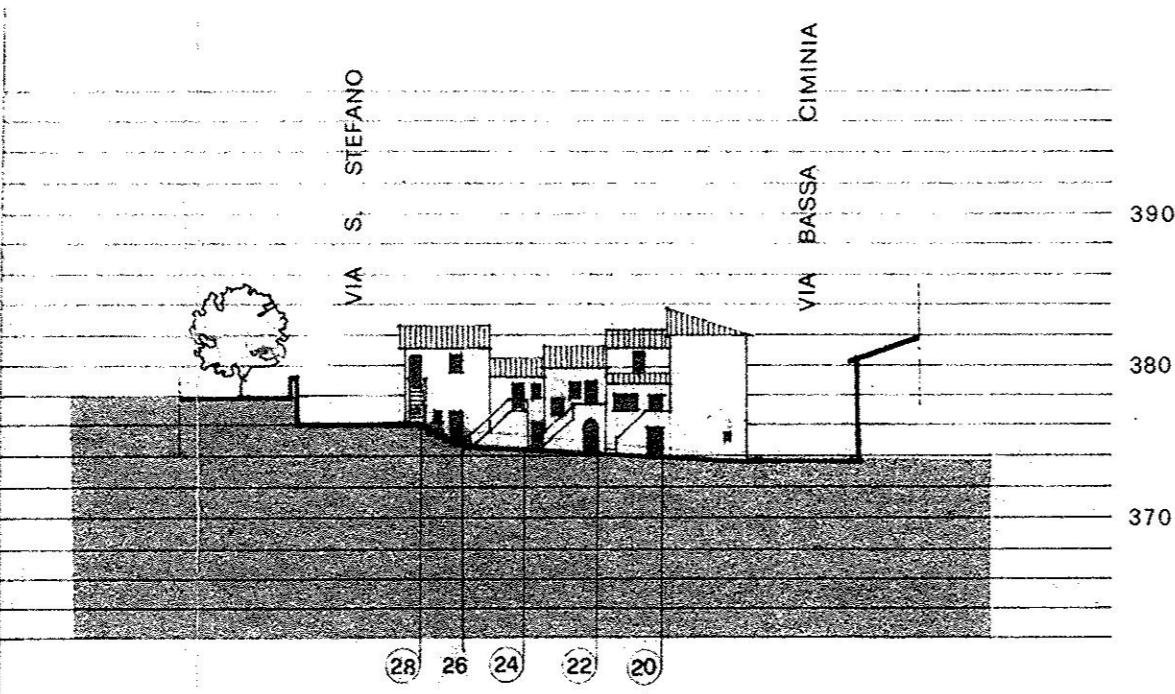
VIA S. STEFANO



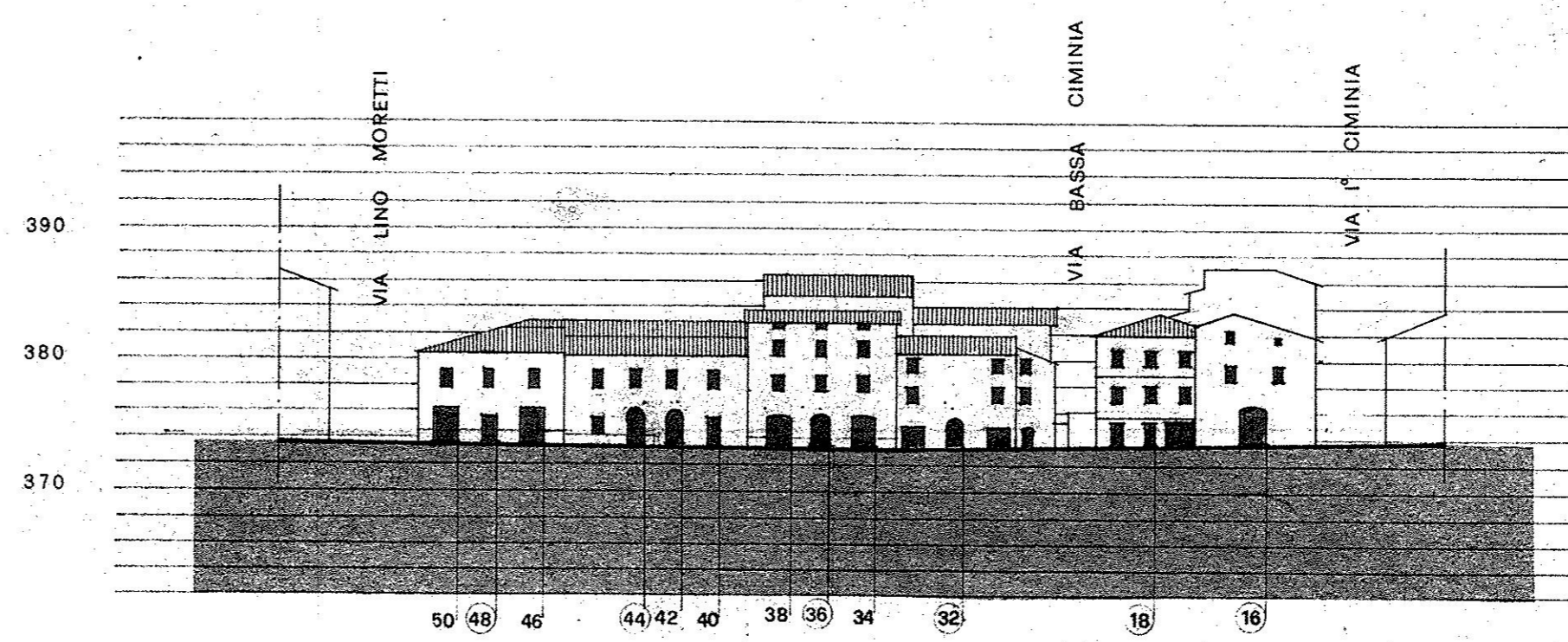
SEZIONE A-A



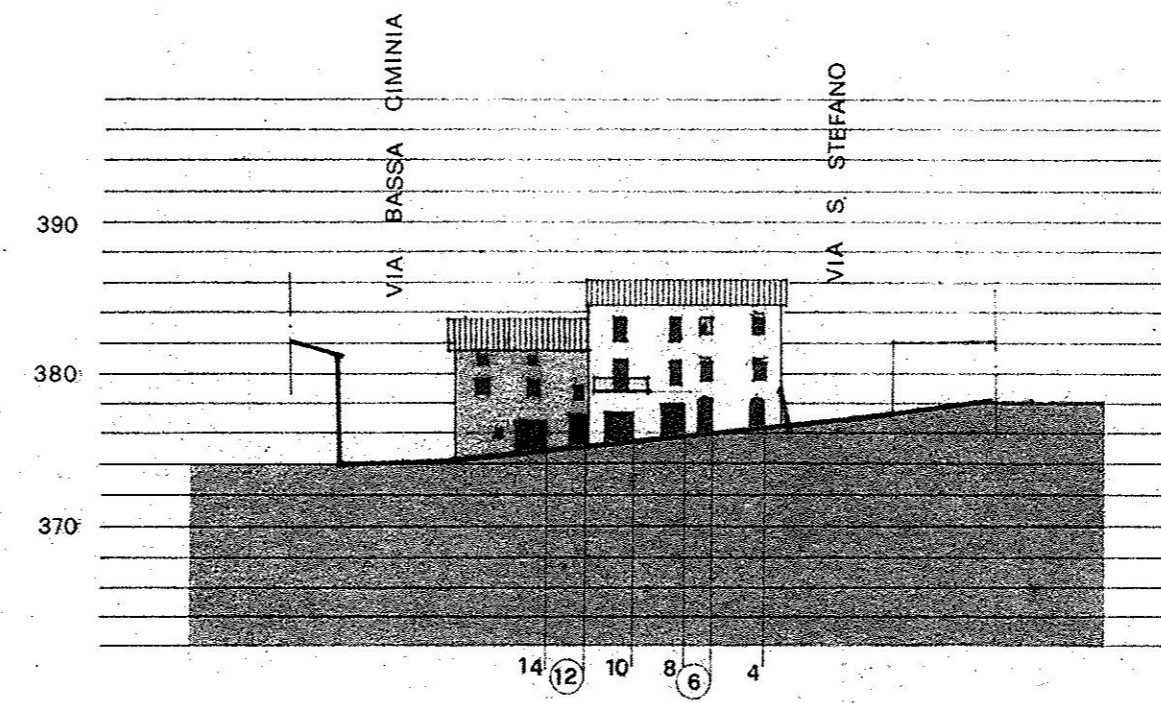
VIA LINO MORETTI



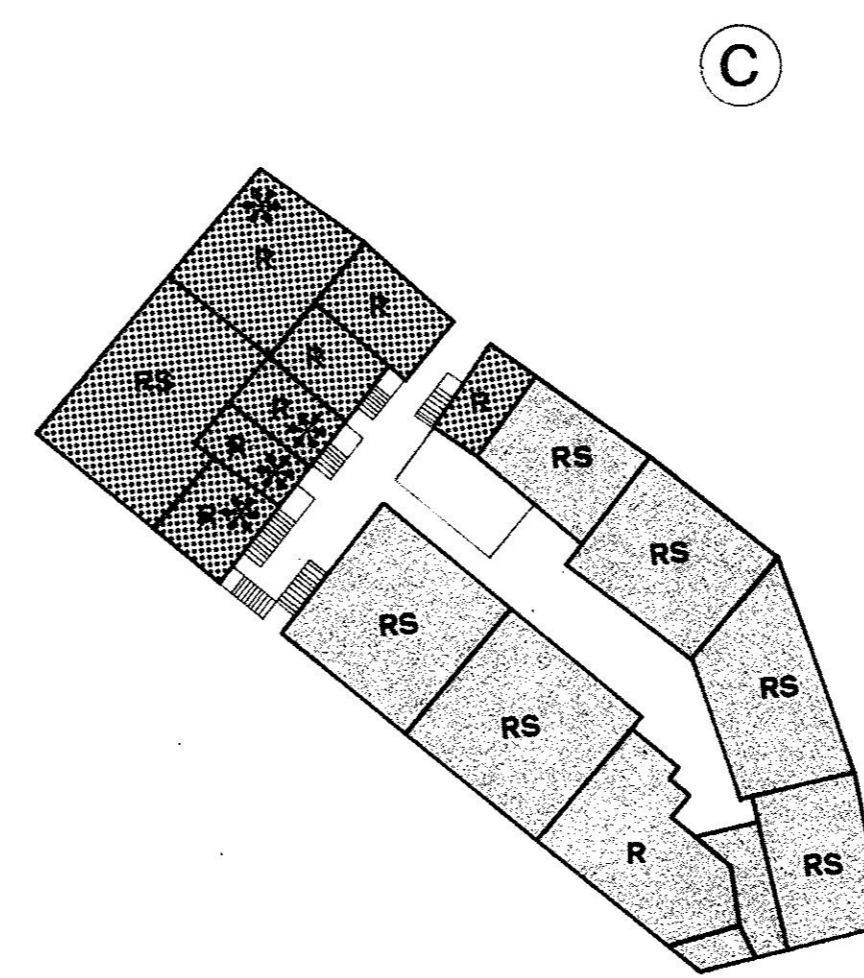
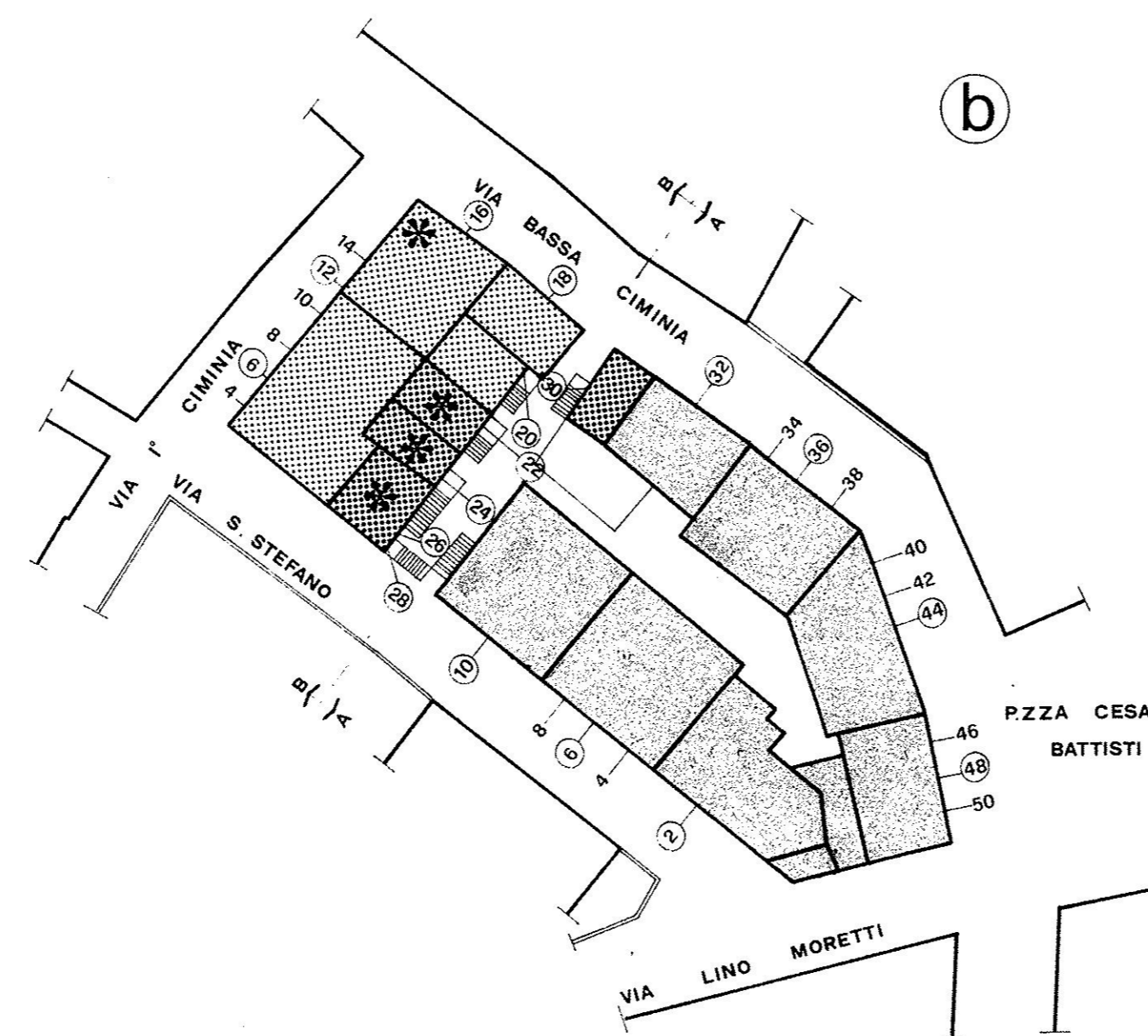
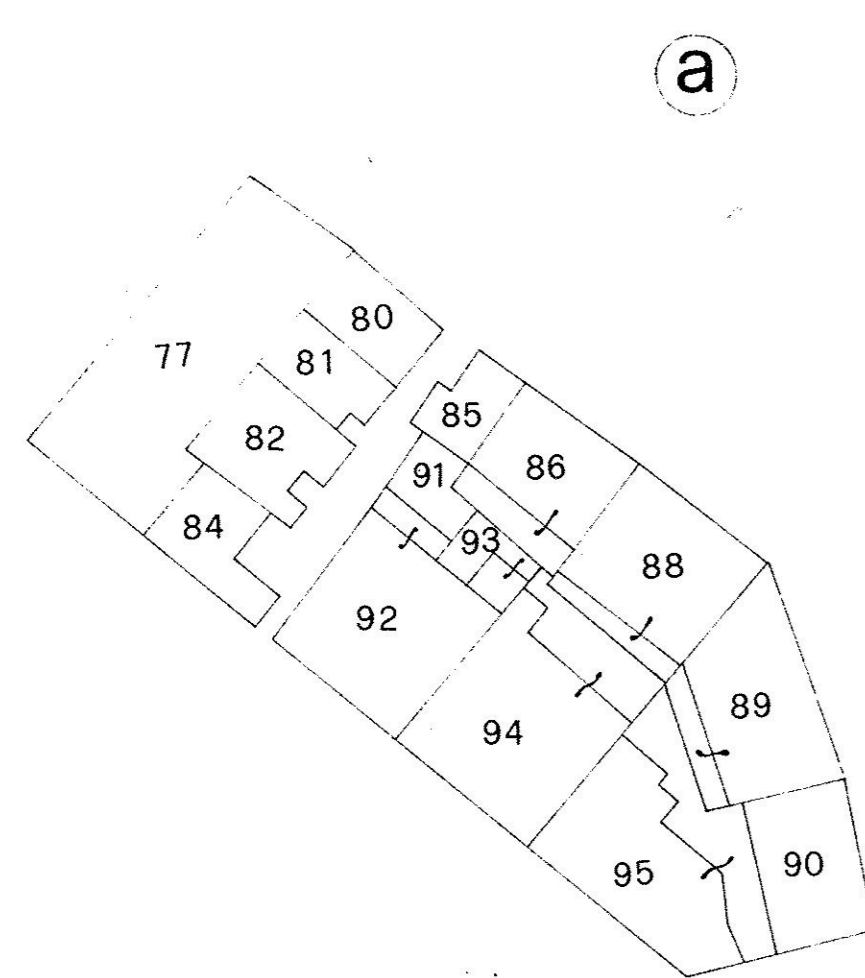
SEZIONE B-B



VIA BASSA CIMINIA

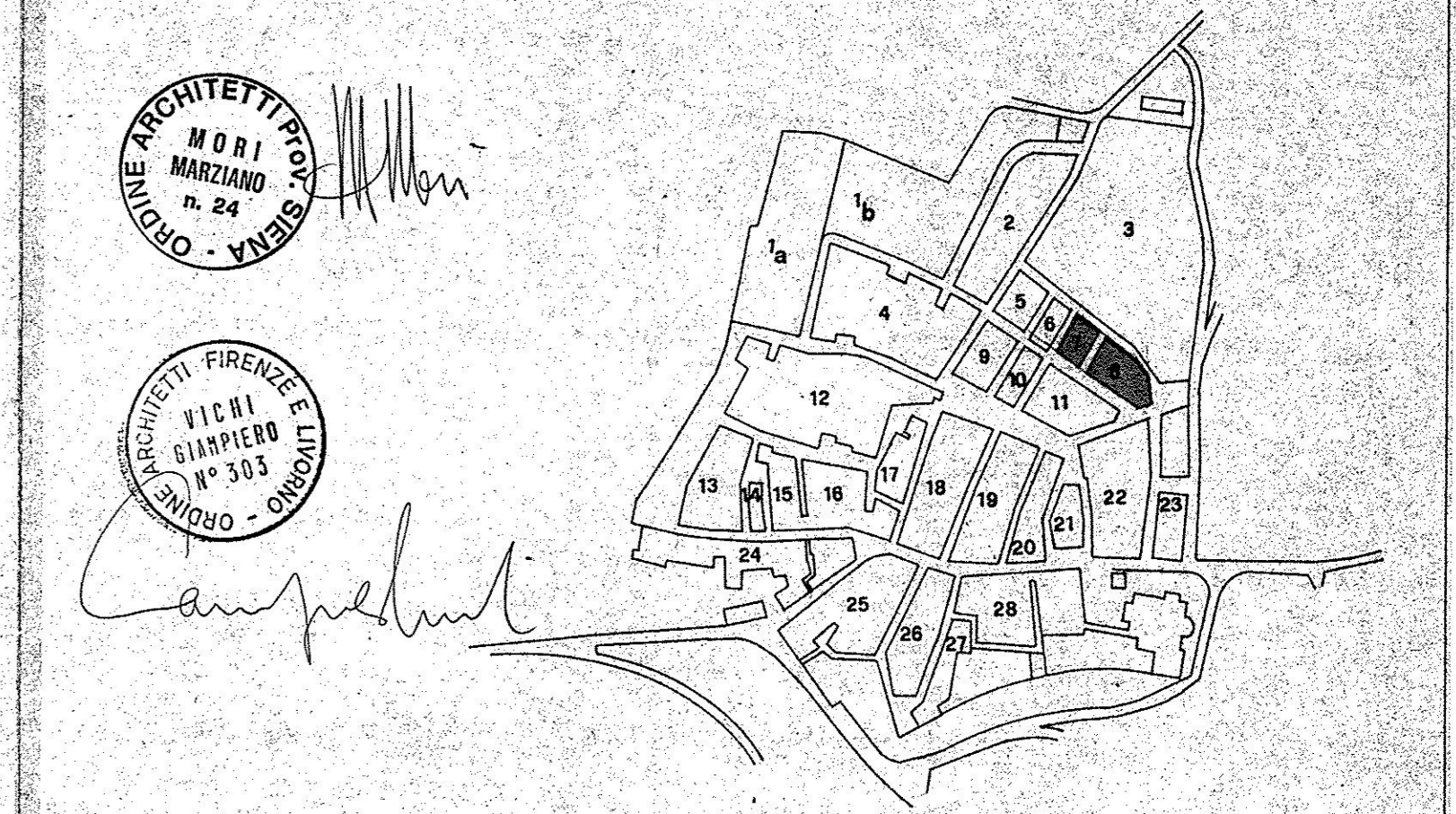


VIA P. CIMINIA



# CHIUSI CENTRO STORICO

elaborato **variante P.R.G.** (Legge Regionale n°59/1980)  
 progettisti: architetti **marziano mori giampiero vichi**  
**p7-8** ISOLATO n° 7-8



- a** -INDIVIDUAZIONE CATASTALE:.....scala 1/500
- b** -CLASSIFICAZIONE:.....scala 1/500
  - edifici di interesse architettonico e/o storico.....
  - edifici significativi per connotazione tipologica e/o di aggregazione (censiti al Catasto Leopoldino del 1826).....
  - edifici censiti al Catasto Leopoldino dal 1826 che non conservano le caratteristiche tipologiche originarie.....
  - edifici costruiti dal 1826 al 1900.....
  - edifici costruiti dal 1900 al 1945.....
  - edifici costruiti dopo il 1945.....
  - aggiunte e superfetazioni intasanti.....
  - presenza di degrado fisico e/o igienico e/o socio-economico.....
- c** -CATEGORIE DI INTERVENTO:.....scala 1/500
  - C.....
  - D1.....
  - D1\*.....
  - D2.....
  - D3.....
  - E.....
  - D1\*.....
  - piano di recupero.....
- DESTINAZIONI:
  - residenza..... **R**
  - servizi della residenza..... **S**
  - 1 parchi e impianti sportivi di quartiere
  - 2 scuola dell'obbligo
  - 3 sedi decentrate di enti e organizzazioni
  - 4 assistenza e sanità
  - 5 chiese, edifici religiosi
  - 6 uffici pubblici e servizi sociali decentrate
  - 7 mercati di quartiere
  - 8 negozi ed uffici privati
  - 9 laboratori artigiani
  - attrezzature di scala urbana... **A**
  - 1 istruzione superiore
  - 2 cultura
  - 3 assistenza e sanità
  - 4 uffici pubblici
  - 5 attrezzature ricettive
  - parcheggi..... **P**
  - aree per il verde pubblico.....
- d** -PROSPETTI:.....scala 1/500
  - da conservare e restaurare.....
  - possibilità di rialzare il tetto per rendere "abitabili" i locali sottotetto.....
  - con preponderanti elementi in contrasto e/o non tradizionali.....