



COMUNE DELLA CITTA' DI CHIUSI

Provincia di Siena

Servizio Edilizia/Urbanistica

P.R.G.
Piano Regolatore Generale

**VARIANTE AI SENSI DELL'ART. 39 C.2 DELLA L.R. 5/95
E SUCCESSIVE MODIFICHE ED INTEGRAZIONI**

Approvazione
Delibera Consiglio Comunale n°11 del 26/01/2005
Delibera Consiglio Comunale n°79 del 07/11/2005

IL PROGETTISTA
Arch. Luisa Viti

SCALA
1:5.000

TAVOLA 20

FOGLI
2022

I COLLABORATORI
Geom. Luciano SCRICCIOLLO
Geom. Laura FABIANI
Rag. Gianfranco GOBBINI

QUERCE AL PINO

LEGENDA

INTERVENTI ATTUABILI AI SENSI DELL'ART. 39 C. 2 L.R. 5/95 E D.C.R.T. N. 118 DEL 10/02/2003:

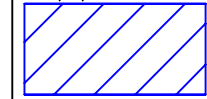
Interventi da confermati con la variante tramite accordo di pianificazione:

- Ristrutturazione edilizia
- Ristrutturazione urbanistica
- Nuova Edificazione in aree parzialmente urbanizzate
- Nuova Edificazione in aree da urbanizzare

NUOVE PREVISIONI DA APPROVARE CON LA VARIANTE TRAMITE ACCORDO DI PIANIFICAZIONE:



CONFERMA DI PREVISIONI A STANDARDS:
(Parcheggi, Verde Pubblico previsti dalla Variante all'Edificato approvata con delibera CRT n. 151/97):



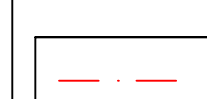
FASCIA DI RISPETTO:



Aree sensibili di classe 1^ (PTCP)



Aree sensibili di classe 2^ (PTCP)



Aree di pertinenza degli aggregati e degli edifici di interesse storico (PTCP)



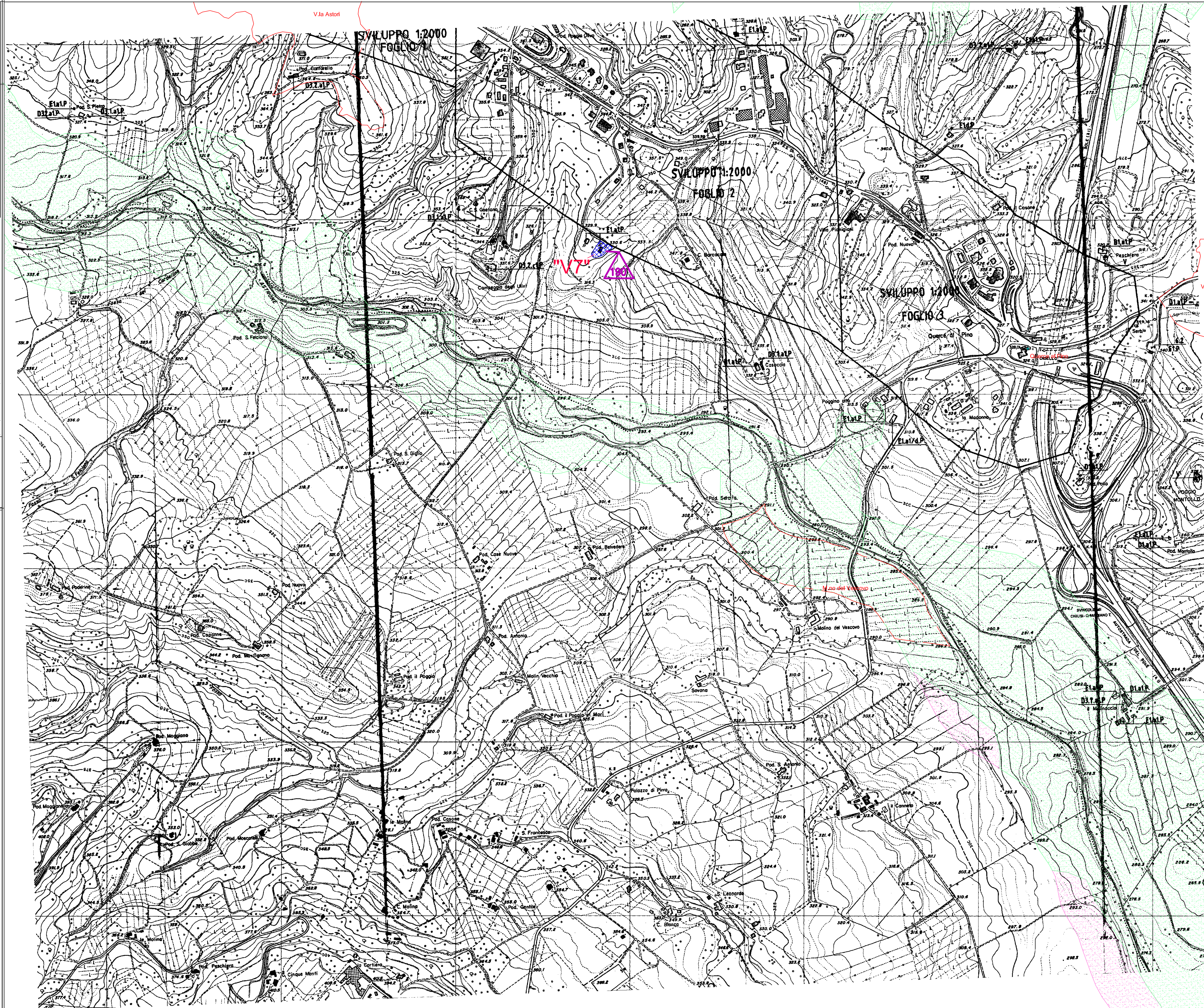
Aree di espansione idraulica mediante



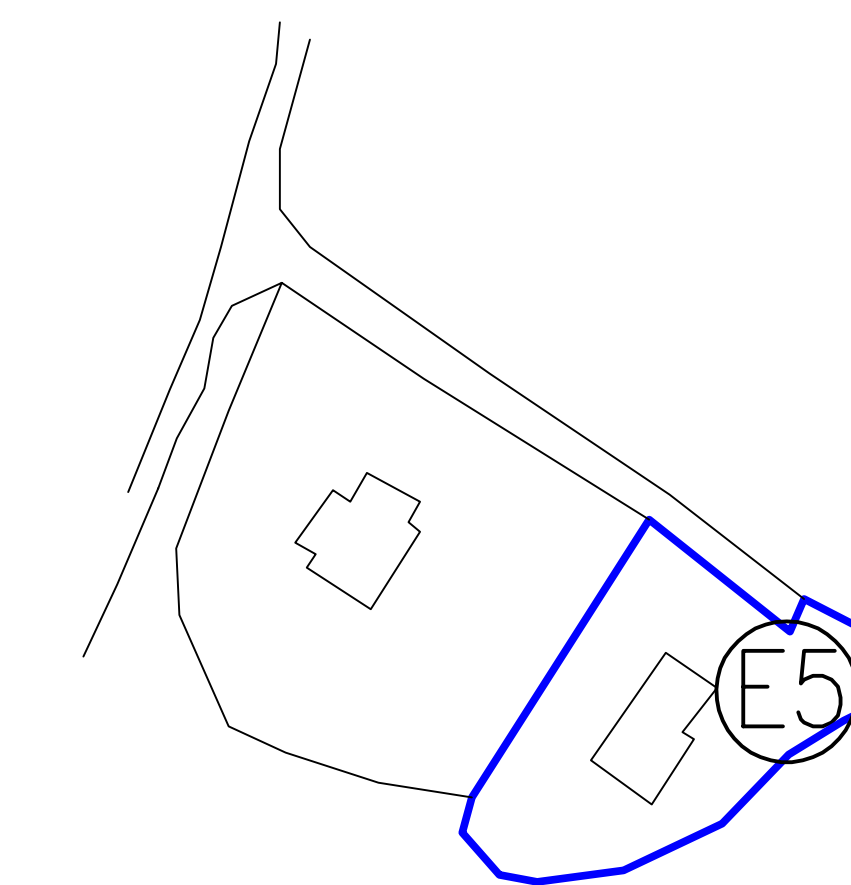
IDENTIFICATIVO DELL'INTERVENTO



OSSERVAZIONI ACCOLTE RELATIVE ALLA VARIANTE ED ALLA REITERAZIONE DEI VINCOLI



"VARIANTE V7" - STATO MODIFICATO CON INDIVIDUAZIONE DELLA ATTUABILITA' DEGLI INTERVENTI



Legenda zone omogenee:

Ambito Oggetto di Variante;

Zona Agricola a destinazione speciale;